

DH36-C3

TRATOR DE ESTEIRA
HIDROSTÁTICO



SHANTUI

» BRASIL

CONHEÇA A SHANTUI



A Shantui é o maior fabricante de tratores de esteiras do mundo. Os tratores de esteiras da Shantui representam o melhor nível na indústria chinesa de máquinas de construção. A empresa produz robustos tratores de esteira e desde 1.975 já foram produzidos mais de 100.000 tratores.

Desde seu início, a Shantui se dedicou a produzir equipamentos de construção de alta qualidade, com uma visão clara de se tornar uma referência global em tecnologia de tratores de esteira. Ao longo dos anos, suas equipes de engenharia e pesquisa trabalharam incansavelmente para alcançar esse objetivo, aprimorando constantemente seus produtos e investindo em tecnologias avançadas para enfrentar os desafios mais exigentes do mercado.



****IMPLEMENTOS OPCIONAIS ORIGINAIS SHANTUI**

Peso operacional na configuração padrão de fábrica inclui o tanque de combustível cheio e operador de 75 Kg

Consulte o revendedor autorizado SHANTUI para outros opcionais disponíveis para este modelo

As especificações estão sujeitas a alterações sem aviso prévio. As fotos podem incluir opcionais

Consulte-nos em www.shantuidobrasil.com.br

SHANTUI

» BRASIL

ESPECIFICAÇÕES TÉCNICAS

DH36-C6

Motor Diesel	
Marca	Shantui - Weichai
Modelo	Weichai WP13
Emissões de Poluentes de acordo com a Norma do Conama MAR I / TIER III	
Rotação nominal	1600rpm
Velocidade Nominal	1800 rpm
Potência Bruta	298kW / 405hp
Potência Líquida	268kW / 364hp
Num. cilindro curso do motor	6-126mm*130mm
Deslocamento	12.54L
Torque Máximo	1984Nm@1400rpm
Consumo Mín. de Combustível	2200g/k.W.h
Sistema de refrigeração	Ventoinha inteligente de alta eficiência com controle de temperatura
Sistema de Acionamento	
Sistema hidráulico com bomba de pistões axiais de acionamento hidrostático independente de controle eletrônico de circuito duplo, correspondência inteligente de velocidade-carga, velocidade variável "sem passos", controle mono-alavanca de deslocamento, velocidade e direção; direção com carga, direção pivotante, trabalho flexível, alta eficiência, fácil manutenção, joystick único	
Pressão de alívio de sistema	4200 KPa
Velocidade de deslocamento à frente / ré	0~11Km/h (6.8mph)
Número de velocidades à frente / ré	10F / 10R
Força máxima de tração	543kN
Direção	Acionamento independente da pista em ambos os lados para garantir a potência total de saída para direção de pivô e direção com carga
Freio	Freio multidisco blindado
Acionamento final	Engrenagem de dentes retos primários + redução planetária primária
Itens de Segurança e Conforto	
Equipamentos obrigatórios exigidos pelo CONTRAN: Alarme sonoro de deslocamento, buzina e sirene de ré, giroflex cor laranja, silencioso, ar-condicionado, assento do operador ergonômico ajustável com apoio para os braços, cinto de segurança, Rádio AM/FM/USB na cabine, espelhos retrovisores e luzes de trabalho noturno e sinalização.	

Sistema de direção e transmissão do tipo hidrostática com bombas bidirecionais de pistão variável da marca alemã Linde. Os motores de deslocamento de alta capacidade variável permitem ao operador selecionar a velocidade ideal que atenda aos requisitos específicos do trabalho com o máximo rendimento e eficiência energética. Conta também com alavanca de bloqueio do controle de deslocamento e interruptor de segurança de neutro. Conta com **GPS, sistema de gerenciamento de frotas, monitoramento de controle falhas, manutenção, revisão e localização via satélite, com os recursos: I. Monitoramento e controle da localização da máquina. II. Toque de recolher. III. Relatórios gerenciais de horas de funcionamento/horas ociosas. IV. Alerta sobre código de falhas (como pressão e temperatura fora dos limites de trabalho). V. Programação das manutenções;

Lâmina	XL
Tipo	Semi-U
Capacidade da lâmina (SAE)	10.5m³
Material Rodante	XL
Tipo	Pivô, tipo suspenso de viga equalizadora, estrutura semi-rígida
Tipo de sapata de esteira	Rolo único/esteira tipo lubrificada
Bitola	2140mm
Largura da sapata	560/660/710mm
Comprimento da esteira	3275mm
Área de contato com o solo	36.700/43.200/46.500cm²
Número de sapatas	42 pçs de cada lado
Pressão de contato com o solo (configuração padrão)	114/97/90kPa
Numero de roletes superior	2 pçs/ lado
Numero de roletes inferior	7 pçs/ lado
Passo da corrente	228.6mm
Capacidade de Abastecimento	
Capacidade de combustível	600L
Capacidade de líquido de arrefecimento	29L
Capacidade de óleo do motor	34.1L
Tanque de óleo hidráulico	215L
Acionamento final	35L de cada lado
Peso Operacional	XL
Padrão (kg)	42.000
Opcionais	
Sistema de arrefecimento com inversão de rotação e GPS/telemetria**	



**IMPLEMENTOS OPCIONAIS ORIGINAIS SHANTUI

Peso operacional na configuração padrão de fábrica inclui o tanque de combustível cheio e operador de 75 Kg

Consulte o revendedor autorizado SHANTUI para outros opcionais disponíveis para este modelo

As especificações estão sujeitas a alterações sem aviso prévio. As fotos podem incluir opcionais

Consulte-nos em www.shantuidobrasil.com.br

SHANTUI

» BRASIL

ESPECIFICAÇÕES TÉCNICAS

DH36-C3

Dimensões

A	Altura da máquina	3635
B	Altura da garra da esteira	80
C	Distância do solo	587
D	Comprimento da máquina (com RIPPER)	9300
E	Comprimento da máquina (sem RIPPER)	6395
F	Altura áx. de elevação da lâmina	1375
G	Profundidade máx. de corte da lâmina	560
H	Ângulo de escavação da lâmina	52°
I	Largura da lâmina	4130
J	Altura da lâmina	1950
K	Altura de elevação da lâmina	973
L	Profundidade de penetração	1250

Outros Acessórios de Fornecimento Padrão Shantui

Controle de direção e transmissão hidrostática via joystick, que controla todos os movimentos de direção, incluindo a velocidade de deslocamento da máquina e a inversão do sentido das esteiras numa única alavanca do tipo joystick de baixo esforço para o operador

Kits de iluminação: externa noturna com faróis em Led (4 dianteiros, 2 traseiros); interna noturna (interior da cabine); noturna (interior do compartimento do motor)

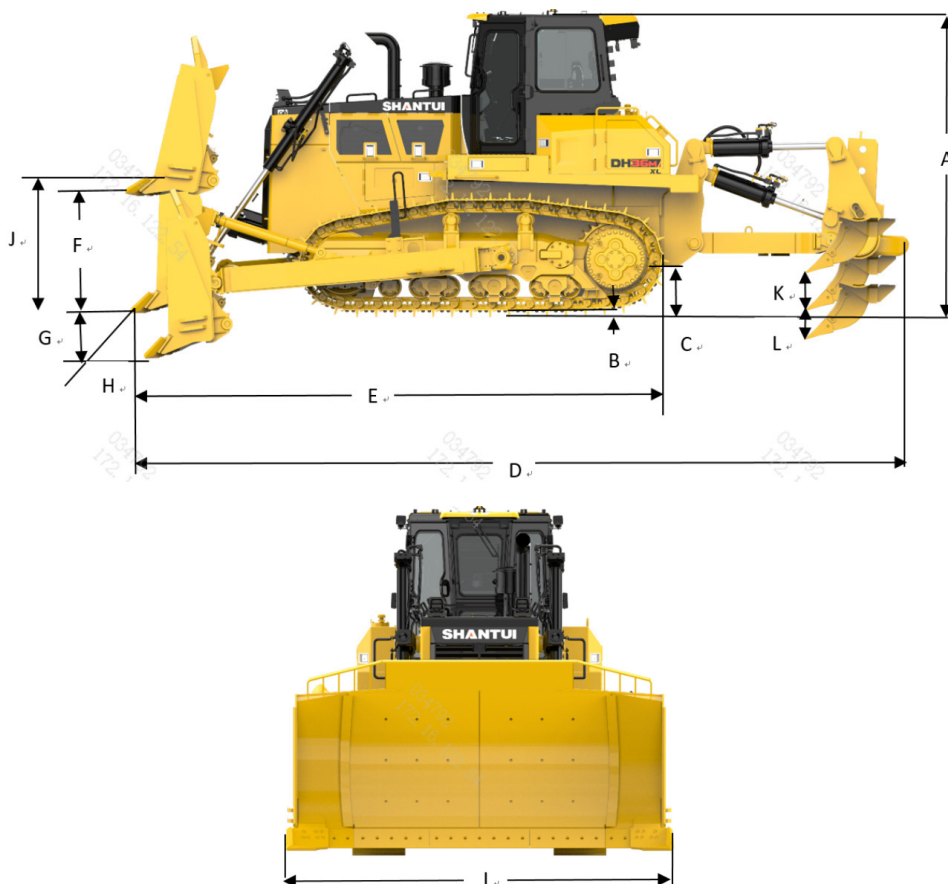
Cabine fechada ROPS/FOPS com ar condicionado quente e frio; tratamento térmico e acústico; acesso pelos 2 lados da cabine; assento Premium Shantui de múltiplos ajustes, em tecido de alta qualidade, com suspensão à ar e sistema de aquecimento; Cinto de segurança retrátil; Assento com sistema de suspensão; Chassi em aço fundido;

Tomada 24 V; 2 tomadas do tipo USB 5V/2A

Suporte para copos e porta-lanche; suporte para casaco

Painel com display LCD para monitoramento eletrônico com função auto-diagnóstico incorporada; apoios baixos e altos para os pés; buzina; sistema de som Shantui com rádio AM/FM/USB/Bluetooth com alto-falantes e antena externa

Espelhos retrovisores interno central e externos (LE/LD); alarme sonoro de deslocamento; extintor de incêndio; proteção contra vandalismo incluindo travas nas portas, travas nos bocais de abastecimento e travas nas tampas laterais



****IMPLEMENTOS OPCIONAIS ORIGINAIS SHANTUI**

Peso operacional na configuração padrão de fábrica inclui o tanque de combustível cheio e operador de 75 Kg

Consulte o revendedor autorizado SHANTUI para outros opcionais disponíveis para este modelo

As especificações estão sujeitas a alterações sem aviso prévio. As fotos podem incluir opcionais

Consulte-nos em www.shantuidobrasil.com.br

SHANTUI

» BRASIL

Ficou em dúvidas?

Quer saber mais sobre o equipamento,
implemento ou peças?

Peças

(47) 9 9715-0194 | pecas@shantui-br.com

Caxias do Sul

Rua Pedro Dani, 6060, esquina Leonardo Pedro Maria Cemin.
CEP 95110-327 Desvio Rizzo, Caxias do Sul, RS
(54) 3196-6647 e (54) 3698-9565 | rs@shantui-br.com

Joinville

Rua Oscar Alfredo Júlio Bohn, 3340
Joinville, SC – CEP 89233-192
(47) 3511-6279 | sc@shantui-br.com

Chapecó

Em Cordilheira Alta, na Rodovia BR-282 no Km 538
próximo a DAF Caminhões
CEP 89.819-000
(49) 3190-0084 | chapeco@shantui-br.com

Curitiba

Av. Visc. de Guarapuava, 3263 - Centro
Curitiba, PR - CEP: 80.010-100
(41) 3798-9797 | pr@shantui-br.com

São Paulo

Rua: Akio Umeda, 165 - Centro Empresarial
- Indaiatuba - SP - CEP: 13.347-432
(11) 5192-7052 | sp@shantui-br.com



Shantui Brazil



@shantui.br

SHANTUI

» BRASIL