

L36-C5 PLUS

PÁ CARREGADEIRA



SHANTUI

» BRASIL

CONHEÇA A SHANTUI

SHANTUI



A Shantui é o maior fabricante de tratores de esteiras do mundo. Os tratores de esteiras da Shantui representam o melhor nível na indústria chinesa de máquinas de construção. A empresa produz robustos tratores de esteira e desde 1.975 já foram produzidos mais de 100.000 tratores.

Desde seu início, a Shantui se dedicou a produzir equipamentos de construção de alta qualidade, com uma visão clara de se tornar uma referência global em tecnologia de tratores de esteira. Ao longo dos anos, suas equipes de engenharia e pesquisa trabalharam incansavelmente para alcançar esse objetivo, aprimorando constantemente seus produtos e investindo em tecnologias avançadas para enfrentar os desafios mais exigentes do mercado.



**IMPLEMENTOS OPCIONAIS ORIGINAIS SHANTUI

Peso operacional na configuração padrão de fábrica inclui o tanque de combustível cheio e operador de 75 Kg
Consulte o revendedor autorizado SHANTUI para outros opcionais disponíveis para este modelo
As especificações estão sujeitas a alterações sem aviso prévio. As fotos podem incluir opcionais
Consulte-nos em www.shantuidobrasil.com.br

SHANTUI

➤ BRASIL

ESPECIFICAÇÕES TÉCNICAS

L36-C5 PLUS

Motor Diesel	
Emissões de Poluentes de acordo com a Norma do Conama MAR I / TIER III	
Marca	Shantui - Weichai
Modelo	WP6
Potência bruta	96kW(134HP)@2000rpm
Potência líquida	92kW(130HP)@2000rpm
Torque máximo	587Nm
Deslocamento	6.75L
Número de cilindros	6
Aspiração	Turboalimentado
Desempenho do braço	
Carga de tombamento em raio de giro máximo	7.000 Kg
Capacidade de carga	3.000 Kg
Força de desagregação	110 kN ou 11.216 Kgf
Ângulo máximo de descarga em altura total	45°
Folga na descarga em altura total	3057mm
Alcance na descarga de altura total	906mm
Altura máxima do pino da dobradiça	3970mm
Profundidade máxima de escavação, nível da caçamba	62mm
Capacidade da caçamba	1.8m ³ ~ 2.1m ³
Cilindros de elevação	2
Cilindro de tombamento	1
Peso operacional	10.725Kg
Transmissão	
Tipo de transmissão	Powershift Automático
Conversor de torque	Estágio único, três elementos
Velocidade máxima de deslocamento para frente	35km/h
Velocidade máxima de deslocamento em ré	23km/h
Número de marchas para frente	4
Número de marchas em ré	3
Tração	4x4

Eixos	
Diferencial eixo dianteiro	Convencional
Diferencial eixo traseiro	Convencional
Ângulo de giro do eixo traseiro	±12°
Direção	
Sistema de direção	Articulada
Pressão do sistema de direção	14MPa
Tipo de direção	Hidráulica
Freios	
Tipo de freio de serviço	Freio a disco com pinça
Acionamento do freio de serviço	Pneumático-hidráulico
Tipo de freio de estacionamento	PAB push-air-button
Acionamento do freio de estacionamento	Mecânico
Pneus	
Modelo do pneu	17.5 x 25 L3
Sistema hidráulico	
Tipo de bomba principal	Engrenagem
Pressão de alívio principal	16Mpa
Tempo total de ciclo	9.5s
Capacidade de serviço	
Tanque de combustível	180L
Tanque de óleo hidráulico	160L
Óleo de motor	16L
Eixos, cada	18L*2
Transmissão	38L
Sistema de arrefecimento	26L
Sistema de monitoramento e gerenciamento de frotas - GPS/ Telemetria via satélite original de fábrica marca Shantui	
Itens de Segurança e Conforto	
Equipamentos obrigatórios exigidos pelo CONTRAN: Alarme sonoro de deslocamento, buzina e sirene de ré, giroflex cor laranja, silêncio, ar-condicionado, assento do operador ergonômico com suspensão ajustável com apoio para os braços, cinto de segurança, Rádio AM/FM/USB na cabine, espelhos retrovisores e luzes de trabalho noturno e sinalização.	
Horímetro, marcador de temperatura, rotação, indicador de combustível, interruptor principal de bateria e pressão de óleo do motor. Luzes de aviso: carga da bateria, freio, pressão de óleo do motor, filtro de ar e filtro hidráulico.	
Opcionais	
Sistema de arrefecimento com inversão de rotação**	



**IMPLEMENTOS OPCIONAIS ORIGINAIS SHANTUI

Peso operacional na configuração padrão de fábrica inclui o tanque de combustível cheio e operador de 75 Kg

Consulte o revendedor autorizado SHANTUI para outros opcionais disponíveis para este modelo

As especificações estão sujeitas a alterações sem aviso prévio. As fotos podem incluir opcionais

Consulte-nos em www.shantuidobrasil.com.br

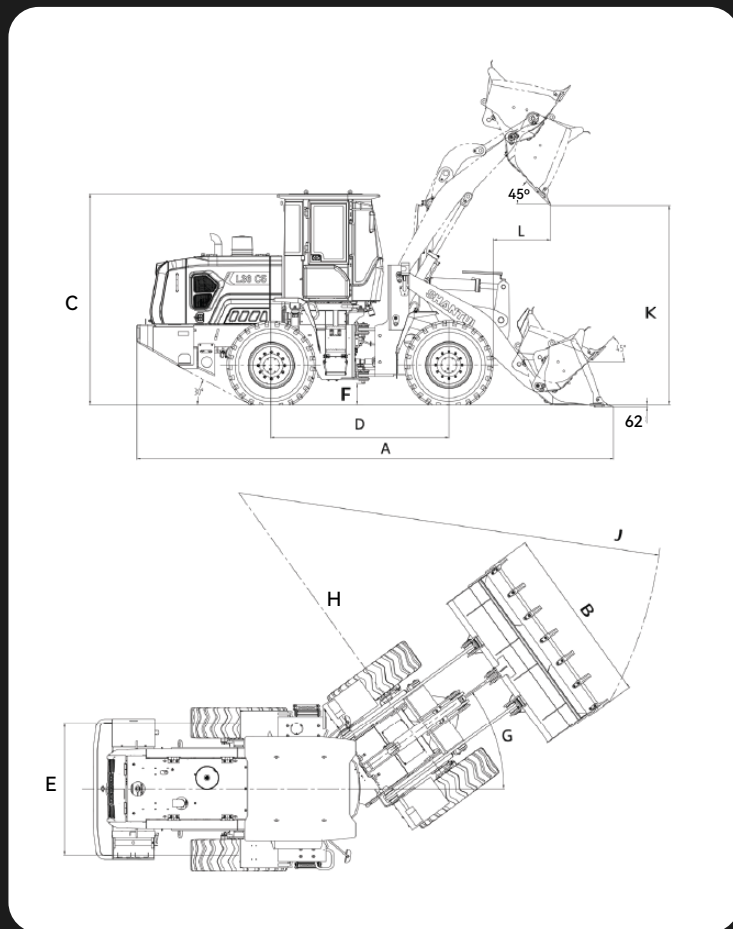
SHANTUI

BRASIL

ESPECIFICAÇÕES TÉCNICAS

L36-C5 PLUS

Dimensões (mm)		
A	Comprimento total	7187
B	Largura total	2494
C	Altura total	3235
D	Distância entre eixos	2700
E	Distância entre rodas	1856
F	Vão livre min.	350
G	Ângulo de giro	38°
H	Ângulo de giro (parte de fora do pneu)	5325
J	Ângulo de giro (borda exterior da concha)	5920
K	Altura de descarga	3057
L	Distância de descarga	960



** GPS, sistema de gerenciamento de frotas, monitoramento de controle falhas, manutenção, revisão e localização via satélite, com os recursos: I. Monitoramento e controle da localização da máquina. II. Toque de recolher. III. Relatórios gerenciais de horas de funcionamento/horas ociosas. IV. Alerta sobre código de falhas (como pressão e temperatura fora dos limites de trabalho). V. Programação das manutenções;



**IMPLEMENTOS OPCIONAIS ORIGINAIS SHANTUI

Peso operacional na configuração padrão de fábrica inclui o tanque de combustível cheio e operador de 75 Kg

Consulte o revendedor autorizado SHANTUI para outros opcionais disponíveis para este modelo

As especificações estão sujeitas a alterações sem aviso prévio. As fotos podem incluir opcionais

Consulte-nos em www.shantuidobrasil.com.br

SHANTUI

» BRASIL

Concessionárias Autorizadas Shantui

Segue abaixo a rede de Concessionárias Autorizadas Shantui, todas autorizadas a vender equipamentos novos, peças genuínas, assistência técnica, manutenção e garantia:

YAMADIESEL

EQUIPAMENTOS

Matriz Campo Largo - PR
Rodovia BR-277 Km 113 - (Sentido Curitiba)
Rondinha, Campo Largo - PR.
(41) 3555-3723

Filial Curitiba - PR
(41) 3555-3723

Caxias do Sul - RS
(54) 3196-6647

Filial Cambé/Londrina - PR
(43) 3154-0400

Joinville - SC
(47) 3511-6279

Filial Cascavel - PR
(45) 3097-6433

Chapecó - SC
(49) 3190-0084

Peças

(47) 9 9715-0194 | pecas@shantui-br.com
(45) 9 9118-0019 | pecas@yamadiesel.com.br



Shantui Brazil



@shantui.br

SHANTUI

BRASIL