

DH20-C3

TRATOR DE ESTEIRA
HIDROSTÁTICO



SHANTUI

BRASIL

CONHEÇA A SHANTUI

SHANTUI



A Shantui é o maior fabricante de tratores de esteiras do mundo. Os tratores de esteiras da Shantui representam o melhor nível na indústria chinesa de máquinas de construção. A empresa produz robustos tratores de esteira e desde 1.975 já foram produzidos mais de 100.000 tratores.

Desde seu início, a Shantui se dedicou a produzir equipamentos de construção de alta qualidade, com uma visão clara de se tornar uma referência global em tecnologia de tratores de esteira. Ao longo dos anos, suas equipes de engenharia e pesquisa trabalharam incansavelmente para alcançar esse objetivo, aprimorando constantemente seus produtos e investindo em tecnologias avançadas para enfrentar os desafios mais exigentes do mercado.



**IMPLEMENTOS OPCIONAIS ORIGINAIS SHANTUI

Peso operacional na configuração padrão de fábrica inclui o tanque de combustível cheio e operador de 75 Kg
Consulte o revendedor autorizado SHANTUI para outros opcionais disponíveis para este modelo
As especificações estão sujeitas a alterações sem aviso prévio. As fotos podem incluir opcionais
Consulte-nos em www.shantuidobrasil.com.br

SHANTUI
➤ BRASIL

ESPECIFICAÇÕES TÉCNICAS

DH20-C3

Motor Diesel	
Marca	Shantui - Weichai
Modelo	Weichai WP7G207E304
Emissões de Poluentes de acordo com a Norma do Conama MAR I / TIER III	
Rotação nominal	1800rpm
Potência bruta	154kW(209hp)@1800
Num. cilindro curso do motor	6-126mm*155mm
Deslocamento	11.596L
Torque máximo	1200N.m@1300-1400rpm
Sistema de refrigeração	Ventoinha mecânica de alta eficiência
Sistema de Acionamento	
Sistema hidráulico com bomba de pistões axiais de acionamento hidrostático independente de controle eletrônico de circuito duplo, correspondência inteligente de velocidade-carga, velocidade variável "sem passos", controle mono-alavanca de deslocamento, velocidade e direção; direção com carga, direção pivotante, trabalho flexível, alta eficiência, fácil manutenção, joystick único	
Pressão de alívio de sistema	4500 KPa
Velocidade de deslocamento à frente / ré	0~11Km/h
Força máxima de tração	356kN
Direção	Acionamento independente da esteira em ambos os lados para garantir a potência total para direção de pivô e direção com carga
Freio	Freio multidisco blindado
Acionamento final	Engrenagem de dentes retos primários + redução planetária primária
Lâmina	XL
Tipo de lâmina	Heavy Rock
Capacidade da lâmina	4.7 / 6.8m ³
Peso Operacional	XL
Padrão	20.500kg

Material Rodante	XL
Tipo	Pivô, tipo suspenso de viga equalizadora, estrutura semi-rígida
Tipo de sapata de esteira	Rolo único
Bitola	2050mm
Largura da sapata	610mm
Comprimento da sapata	2980mm
Área de contato com o solo	36.356cm ² / 39.336cm ²
Número de sapatas	42 pçs/ lado
Pressão de contato c/ solo (configuração padrão)	55.3kPa/51kPa
Numero de roletes superior	2 pçs de cada lado
Numero de roletes inferior	8 pçs de cada lado
Passo da corrente	203mm
Capacidade de Abastecimento	XL
Capacidade de combustível	444L
Capacidade de líquido refrigerante	40L
Capacidade de óleo do motor	25L
Tanque de óleo hidráulico	115L
Acionamento final	46L/ lado
Opcionais de Fábrica	
Sistema de telemetria e monitoramento do equipamento com acesso remoto pelo usuário via internet;	
Ripper traseiro de 3 dentes	
Sistema de arrefecimento com inversão de rotação	
Itens de Segurança e Conforto	
Equipamentos obrigatórios exigidos pelo CONTRAN: Alarme sonoro de deslocamento, buzina, giroflex cor laranja, ar-condicionado, assento do operador ergonômico ajustável a ar, com apoio para os braços, cinto de segurança, Rádio AM/FM/USB na cabine, espelhos retrovisores e luzes de trabalho noturno e sinalização.	

Sistema de direção e transmissão do tipo hidrostática com bombas bidirecionais de pistão variável da marca alemã Linde. Os motores de deslocamento de alta capacidade variável permitem ao operador selecionar a velocidade ideal que atenda aos requisitos específicos do trabalho com o máximo rendimento e eficiência energética. Conta também com alavanca de bloqueio do controle de deslocamento e interruptor de segurança de neutro. Conta com **GPS, sistema de gerenciamento de frotas, monitoramento de controle falhas, manutenção, revisão e localização via satélite, com os recursos: I. Monitoramento e controle da localização da máquina. II. Toque de recolher. III. Relatórios gerenciais de horas de funcionamento/horas ociosas. IV. Alerta sobre código de falhas (como pressão e temperatura fora dos limites de trabalho). V. Programação das manutenções;



**IMPLEMENTOS OPCIONAIS ORIGINAIS SHANTUI

Peso operacional na configuração padrão de fábrica inclui o tanque de combustível cheio e operador de 75 Kg

Consulte o revendedor autorizado SHANTUI para outros opcionais disponíveis para este modelo

As especificações estão sujeitas a alterações sem aviso prévio. As fotos podem incluir opcionais

Consulte-nos em www.shantuidobrasil.com.br

SHANTUI

» BRASIL

ESPECIFICAÇÕES TÉCNICAS

DH20-C3

Dimensões (mm)	
Altura da máquina (sem ROPS)	3312
Altura da garra de esteira	65
Distância do solo	410
Comprimento da máquina (com RIPPER)	5465
Comprimento da máquina (sem RIPPER)	5583
Altura máx. de elevação da lâmina	1070
Profundidade máx. de corte da lâmina	660
Ângulo de escavação da lâmina	53° ± 3°
Largura da lâmina	3649/ 3709
Altura da lâmina	1300/ 1317
Distância da sapata esquerda à sapata direita	2660
Raio de giro mínimo	3910

Parâmetro do Ripper**	
Tipo	Ripper de haste tripla
Peso	1865kg
Profundidade de corte	650mm
Altura máx. de elevação	620mm
Comp. do RIPPER (em profundidade máx.)	1718mm
Comp. do RIPPER (em elevação máx.)	1454mm
Largura do RIPPER	2288mm
Ângulo de inclinação (no ponto mais alto)	32°
Largura do corte	2100mm
Distância entre os dentes do RIPPER	1050mm

Outros Acessórios de Fornecimento Padrão Shantui

Controle de direção e transmissão hidrostática via joystick, que controla todos os movimentos de direção, incluindo a velocidade de deslocamento da máquina e a inversão do sentido das esteiras numa única alavanca do tipo joystick de baixo esforço para o operador.

Kits de iluminação: externa noturna com faróis em Led (4 dianteiros, 2 traseiros); interna noturna (interior da cabine); noturna (interior do compartimento do motor).

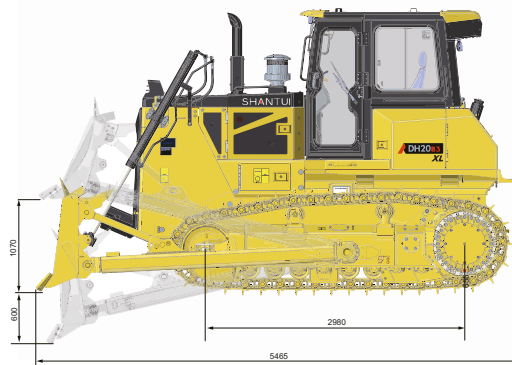
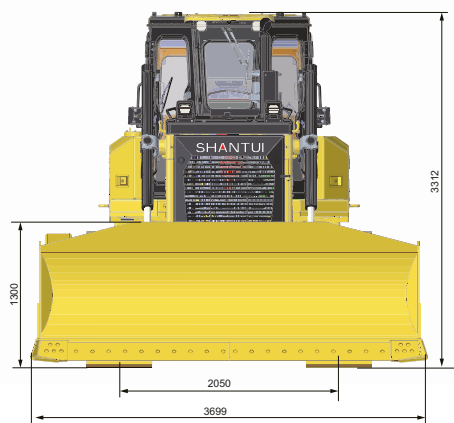
Cabine fechada ROPS/FOPS com ar condicionado quente e frio; tratamento térmico e acústico; acesso pelos 2 lados da cabine; assento Premium Shantui de múltiplos ajustes, em tecido de alta qualidade, com suspensão à ar e sistema de aquecimento; Cinto de segurança retrátil; Assento com sistema de suspensão; Chassi em aço fundido;

Tomada 24 V; 2 tomadas do tipo USB 5V/2A.

Suporte para copos e porta-lanche; suporte para casaco.

Painel com display LCD para monitoramento eletrônico com função autodiagnóstico incorporada; apoios baixos e altos para os pés; buzina; sistema de som Shantui com radio AM/FM/USB/Bluetooth com alto-falantes e antena externa.

Espelhos retrovisores interno central e externos (LE/LD); alarme sonoro de deslocamento; extintor de incêndio; proteção contra vandalismo incluindo travas nas portas, travas nos bocais de abastecimento e travas nas tampas laterais.



**IMPLEMENTOS OPCIONAIS ORIGINAIS SHANTUI

Peso operacional na configuração padrão de fábrica inclui o tanque de combustível cheio e operador de 75 Kg

Consulte o revendedor autorizado SHANTUI para outros opcionais disponíveis para este modelo

As especificações estão sujeitas a alterações sem aviso prévio. As fotos podem incluir opcionais

Consulte-nos em www.shantuidobrasil.com.br

SHANTUI
BRASIL

Concessionárias Autorizadas Shantui

Segue abaixo a rede de Concessionárias Autorizadas Shantui, todas autorizadas a vender equipamentos novos, peças genuínas, assistência técnica, manutenção e garantia:

YAMADIESEL

EQUIPAMENTOS

Matriz Campo Largo - PR
Rodovia BR-277 Km 113 - (Sentido Curitiba)
Rondinha, Campo Largo - PR.
(41) 3555-3723

Filial Curitiba - PR
(41) 3555-3723

Caxias do Sul - RS
(54) 3196-6647

Filial Cambé/Londrina - PR
(43) 3154-0400

Joinville - SC
(47) 3511-6279

Filial Cascavel - PR
(45) 3097-6433

Chapecó - SC
(49) 3190-0084

Peças

(47) 9 9715-0194 | pecas@shantui-br.com
(45) 9 9118-0019 | pecas@yamadiesel.com.br



Shantui Brazil



@shantui.br

SHANTUI
BRASIL