

# DH24-C3

TRATOR DE ESTEIRA  
HIDROSTÁTICO



**SHANTUI**

➤ BRASIL

# CONHEÇA A SHANTUI

SHANTUI



A Shantui é o maior fabricante de tratores de esteiras do mundo. Os tratores de esteiras da Shantui representam o melhor nível na indústria chinesa de máquinas de construção. A empresa produz robustos tratores de esteira e desde 1.975 já foram produzidos mais de 100.000 tratores.

Desde seu início, a Shantui se dedicou a produzir equipamentos de construção de alta qualidade, com uma visão clara de se tornar uma referência global em tecnologia de tratores de esteira. Ao longo dos anos, suas equipes de engenharia e pesquisa trabalharam incansavelmente para alcançar esse objetivo, aprimorando constantemente seus produtos e investindo em tecnologias avançadas para enfrentar os desafios mais exigentes do mercado.



\*\*IMPLEMENTOS OPCIONAIS ORIGINAIS SHANTUI

Peso operacional na configuração padrão de fábrica inclui o tanque de combustível cheio e operador de 75 Kg

Consulte o revendedor autorizado SHANTUI para outros opcionais disponíveis para este modelo

As especificações estão sujeitas a alterações sem aviso prévio. As fotos podem incluir opcionais

Consulte-nos em [www.shantuidobrasil.com.br](http://www.shantuidobrasil.com.br)

**SHANTUI**

» BRASIL

# ESPECIFICAÇÕES TÉCNICAS

## DH24-C3

Motor Diesel			
Marca	Shantui - Weichai		
Modelo	Weichai WP12G290E304		
Emissões de Poluentes de acordo com a Norma do Conama MAR I / TIER III			
Rotação nominal	1900rpm		
Potência bruta	Pesada	213kW	289hp
	Padrão	195kW	265hp
	Leve	173kW	235hp
Potência líquida	Pesada	198kW	269hp
	Padrão	179kW	243hp
	Leve	157kW	213hp
Num. cilindro curso do motor	6-126mm*155mm		
Deslocamento	11.596L		
Torque máximo	1457Nm@1200-1500rpm		
Consumo mínimo de combustível	200g/kWh		
Sistema de refrigeração	Ventoinha inteligente com controle de temperatura		
Sistema de Acionamento			
Sistema hidráulico com bomba de pistões axiais de acionamento hidrostático independente de controle eletrônico de circuito duplo, correspondência inteligente de velocidade-carga, velocidade variável "sem passos", controle mono-alavanca de deslocamento, velocidade e direção; direção com carga, direção pivotante, trabalho flexível, alta eficiência, fácil manutenção, joystick único			
Pressão de alívio de sistema	4500 KPa		
Velocidade de deslocamento à frente / ré	0~11Km/h (5.6mph)		
Força máxima de tração	368kN		
Direção	Acionamento independente da pista em ambos os lados para garantir a potência total saída para direção de pivô e direção com carga		
Freio	Freio multidisco blindado		
Acionamento final	Engrenagem de dentes retos primários + redução planetária primária		
Sistema elétrico	Transmissões finais de dupla redução de engrenagens retas e planetárias		
Cabine			
Banco de assento	Suspensão pneumática e aquecimento		
Opcionais			
Sistema de arrefecimento com inversão de rotação e GPS/telemetria**			

Lâmina	XL	CH	RS	LGP	WH
Tipo	Semi-U	Tipo-U	Lâmina para serviço pesado	Lâmina de inclinação reta para pântanos	Lâmina de manuseio de resíduos
Capacidade da lâmina	6.5m <sup>3</sup>	7.5m <sup>3</sup>	8.7m <sup>3</sup>	6.42m <sup>3</sup>	12.86m <sup>3</sup>
Material Rodante	XL	CH	RS	LGP	WH
Tipo	Pivô, tipo suspenso de viga equalizadora, estrutura semi-rígida				
Tipo de sapata de esteira	Garra única			Wetland	
Bitola	2000mm			2250mm	
Largura da sapata	560mm	610mm	560mm	910mm	
	610mm		610mm		
	660mm	660mm	660mm		
Comprimento da esteira	3050mm			3482mm	
Área de contato com o solo	34.160cm <sup>2</sup>	37.210cm <sup>2</sup>	34.160cm <sup>2</sup>	63.372cm <sup>2</sup>	
	37.210cm <sup>2</sup>		37.210cm <sup>2</sup>		
	40.260cm <sup>2</sup>	40.260cm <sup>2</sup>	40.260cm <sup>2</sup>		
Número de sapatas	41 pçs/ lado			45 pçs/ lado	
Pressão de contato c/ solo (configuração padrão)	68.3kPa	64.5kPa	70kPa	40.9kPa 41.8kPa	
	62.7kPa		64.3kPa		
	58kPa	59.6kPa	59.5kPa		
Numero de roletes superior	2 pçs/ lado				
Numero de roletes inferior	7 pçs/ lado			8 pçs/ lado	
Tom	216mm				
Capacidade de Abastecimento					
Capacidade de combustível	489L				
Capacidade de líquido refrigerante	55L				
Capacidade de óleo do motor	24L				
Tanque de óleo hidráulico	105L				
Acionamento final	30L/ lado				
Caso de transferência	10L				
Peso Operacional	XL	CH	RS	LGP	WH
Padrão (kg)	23.820	24.475	24.429	26.420	27.030
Itens de Segurança e Conforto					
Alarme sonoro de deslocamento, buzina, giroflex cor laranja, ar-condicionado, assento do operador ergonômico ajustável com apoio para os braços, cinto de segurança, som ambiente na cabine, espelhos retrovisores e luzes de trabalho noturno					

Sistema de direção e transmissão do tipo hidrostática com bombas bidirecionais de pistão variável da marca alemã Linde. Os motores de deslocamento de alta capacidade variável permitem ao operador selecionar a velocidade ideal que atenda aos requisitos específicos do trabalho com o máximo rendimento e eficiência energética. Conta também com alavanca de bloqueio do controle de deslocamento e interruptor de segurança de neutro. Conta com \*\*GPS, sistema de gerenciamento de frotas, monitoramento de controle falhas, manutenção, revisão e localização via satélite, com os recursos: I. Monitoramento e controle da localização da máquina. II. Toque de recolher. III. Relatórios gerenciais de horas de funcionamento/horas ociosas. IV. Alerta sobre código de falhas (como pressão e temperatura fora dos limites de trabalho). V. Programação das manutenções;



\*\*IMPLEMENTOS OPCIONAIS ORIGINAIS SHANTUI

Peso operacional na configuração padrão de fábrica inclui o tanque de combustível cheio e operador de 75 Kg

Consulte o revendedor autorizado SHANTUI para outros opcionais disponíveis para este modelo

As especificações estão sujeitas a alterações sem aviso prévio. As fotos podem incluir opcionais

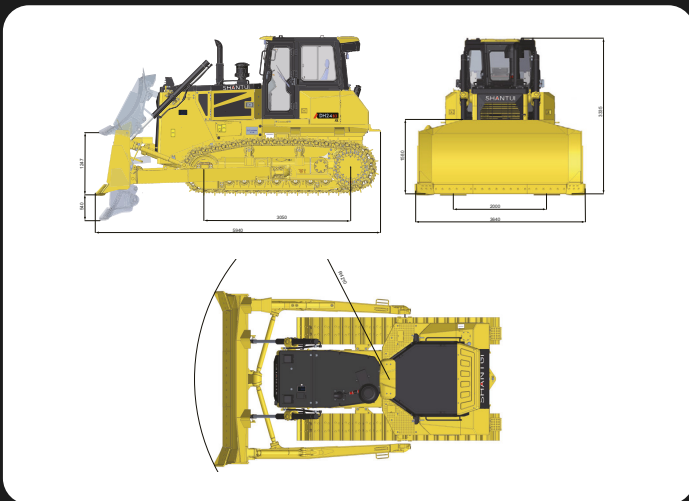
Consulte-nos em [www.shantuidobrasil.com.br](http://www.shantuidobrasil.com.br)

**SHANTUI**  
BRASIL

# ESPECIFICAÇÕES TÉCNICAS

## DH24-C3

Dimensões (mm)	XL	CH	RS	LGP	WH
Altura da máquina (sem ROPS)	3335	3350	3350	3525	3525
Altura da garra de esteira	72	72	72	123	123
Distância do solo	450	450	450	450	450
Comprimento total da máquina	5940	6474	5940	6097	6469
Altura máx. de elevação da lâmina	1247	1265	1247	1300	1300
Profundidade máx. de escavação da lâmina	540	540	540	550	550
Ângulo de escavação da lâmina	52° ± 3°				
Largura da lâmina	3642	3800	3642	4365	4365
Altura da lâmina	1580	1294	1801	1400	1981
Altura de inclinação da lâmina	840	850	840	680	680
Distância da sapata esquerda à sapata direita	2560	2660	2560	3160	3160
Raio de giro mínimo	4210	4204	4210	4319	4316



Parâmetro do Ripper**	
Tipo	Ripper de três hastes
Peso	2646kg
Profundidade de corte	655mm
Altura máx. de elevação	567mm
Comp. do RIPPER (em profundidade máx.)	1882mm
Comp. do RIPPER (em elevação máx.)	1547mm
Ângulo de partida (em maior elevação)	2246mm
Ângulo de inclinação (no ponto mais alto)	16.35°
Largura do corte	2000mm
Distância entre os dentes do RIPPER	1000mm

### Outros Acessórios de Fornecimento Padrão Shantui

Controle de direção e transmissão hidrostática via joystick, que controla todos os movimentos de direção, incluindo a velocidade de deslocamento da máquina e a inversão do sentido das esteiras numa única alavanca do tipo joystick de baixo esforço para o operador.

Kits de iluminação: externa noturna com faróis em Led (4 dianteiros, 2 traseiros); interna noturna (interior da cabine); noturna (interior do compartimento do motor).

Cabine fechada ROPS/FOPS com ar condicionado quente e frio; tratamento térmico e acústico; acesso pelos 2 lados da cabine; assento Premium Shantui de múltiplos ajustes, em tecido de alta qualidade, com suspensão à ar e sistema de aquecimento; Cinto de segurança retrátil; Assento com sistema de suspensão; Chassi em aço fundido;

Tomada 24 V; 2 tomadas do tipo USB 5V/2A.

Suporte para copos e porta-lanche; suporte para casaco.

Painel com display LCD para monitoramento eletrônico com função auto-diagnóstico incorporada; apoios baixos e altos para os pés; buzina; sistema de som Shantui com rádio AM/FM/USB/Bluetooth com alto-falantes e antena externa.

Espelhos retrovisores interno central e externos (LE/LD); alarme sonoro de deslocamento; extintor de incêndio; proteção contra vandalismo incluindo travas nas portas, travas nos bocais de abastecimento e travas nas tampas laterais.



\*\*IMPLEMENTOS OPCIONAIS ORIGINAIS SHANTUI

Peso operacional na configuração padrão de fábrica inclui o tanque de combustível cheio e operador de 75 Kg

Consulte o revendedor autorizado SHANTUI para outros opcionais disponíveis para este modelo

As especificações estão sujeitas a alterações sem aviso prévio. As fotos podem incluir opcionais

Consulte-nos em [www.shantuidobrasil.com.br](http://www.shantuidobrasil.com.br)

**SHANTUI**  
» BRASIL

# Concessionárias Autorizadas Shantui

Segue abaixo a rede de Concessionárias Autorizadas Shantui, todas autorizadas a vender equipamentos novos, peças genuínas, assistência técnica, manutenção e garantia:

## YAMADIESEL

EQUIPAMENTOS

Matriz Campo Largo - PR  
Rodovia BR-277 Km 113 - (Sentido Curitiba)  
Rondinha, Campo Largo - PR.  
(41) 3555-3723

Filial Curitiba - PR  
(41) 3555-3723

Caxias do Sul - RS  
(54) 3196-6647

Filial Cambé/Londrina - PR  
(43) 3154-0400

Joinville - SC  
(47) 3511-6279

Filial Cascavel - PR  
(45) 3097-6433

Chapecó - SC  
(49) 3190-0084

### Peças

(47) 9 9715-0194 | [pecas@shantui-br.com](mailto:pecas@shantui-br.com)  
(45) 9 9118-0019 | [pecas@yamadiesel.com.br](mailto:pecas@yamadiesel.com.br)



Shantui Brazil



@shantui.br

**SHANTUI**

» BRASIL