

SG19-C6 PLUS

MOTONIVELADORA



SHANTUI
➤ BRASIL

CONHEÇA A SHANTUI

SHANTUI



A Shantui é o maior fabricante de tratores de esteiras do mundo. Os tratores de esteiras da Shantui representam o melhor nível na indústria chinesa de máquinas de construção. A empresa produz robustos tratores de esteira e desde 1.975 já foram produzidos mais de 100.000 tratores.

Desde seu início, a Shantui se dedicou a produzir equipamentos de construção de alta qualidade, com uma visão clara de se tornar uma referência global em tecnologia de tratores de esteira. Ao longo dos anos, suas equipes de engenharia e pesquisa trabalharam incansavelmente para alcançar esse objetivo, aprimorando constantemente seus produtos e investindo em tecnologias avançadas para enfrentar os desafios mais exigentes do mercado.



**IMPLEMENTOS OPCIONAIS ORIGINAIS SHANTUI

Peso operacional na configuração padrão de fábrica inclui o tanque de combustível cheio, com escarificador (Ripper) traseiro e contrapeso dianteiro e operador de 75 Kg. Consulte o revendedor autorizado SHANTUI para outros opcionais disponíveis para este modelo. As especificações estão sujeitas a alterações sem aviso prévio. As fotos podem incluir opcionais
Consulte-nos em www.shantuidobrasil.com.br

SHANTUI

➤ BRASIL

ESPECIFICAÇÕES TÉCNICAS

SG19-C6 PLUS

Motor Diesel	
Motor	Weichai WP6G190E330
Marca	Shantui-Weichai
Número de cilindros	6
Tipo	4 ciclos, injeção eletrônica, refrigeração à água
Aspiração	Turboalimentado, intercooler ar-ar
Diâmetro x curso	105*130mm
Deslocamento	6.75L
Máx. tração	90kN
Máx. torque	830N.m / 1400-1600rpm

Emissões de Poluentes de acordo com a Norma do Conama MAR I / TIER 3

Motor Diesel com Sistema de Potência Variável	
Potência Bruta a 2200 rpm	200hp
	190hp
	180hp
Potência Líquida a 2200 rpm	190hp
	180hp
	170hp
Marchas baixas	A potência é eletronicamente reduzida mantendo somente o torque necessário e diminuindo o desgaste excessivo dos pneus
Marchas altas	A potência é eletronicamente aumentada mantendo o fator de carga demandado pelo operador para realização do trabalho
Medição conforme normas	SAEJ1349 / ISO 9249

Trem de Força	
Transmissão	Automática, do tipo Powershift e conversor de torque com controle eletrônico e modos de acionamento automático e manual
Velocidade na marcha à frente, 1-6	5.1/8.8/11.6/19.7/24.4/40.7km/h
Velocidade na Ré, 1-3	5.1/11.6/31,2km/h
Conversor de torque	Monoestágio, monofásico, três elementos básicos
Eixo traseiro	Corrente de rolo. Ângulo de oscilação: ±15°
Unidade tandem	Pneus
Pneus	17,5x25 L3
Eixo dianteiro	Ângulo de oscilação: ±16°
	Ângulo de inclinação: ±18°

Direção	
Tipo	Hidrostática
Coluna	Ajustável
Ângulo de direção da roda dianteira	±50°
Ângulo de articulação do chassi	25°
Raio de giro mínimo	7500mm
Manobrabilidade	Chassi com articulação traseira

Freios	
Freio de serviço	Discos com assistência hidráulica
	Blindado banhado a óleo
Freio de estacionamento	Tipo de tambor, acionado manualmente
Líquido de arrefecimento do motor	30L

Lâmina	
Círculo com dentes internos e embreagem de proteção em 2 estágios	
Controle hidráulico de deslocamento angular e lateral	
Montada em peça única sem emendas ou soldas	
Válvula de segurança antichoque	

Rotação	360°
Largura da lâmina	3965mm
Altura da lâmina	620mm
Espessura da lâmina	22mm
Ângulo da ponta da lâmina	22~73°
Profundidade de corte máx.	970mm
Lâmina (borda de corte)	150 mm / 17mm
Levantamento da lâmina	480mm
Alcance lateral máx. (esquerda/ direita)	2100/2050mm
Deslocamento lateral	Direito: 700mm Esquerdo: 700mm
Ângulo de inclinação máx. (esquerda/ direita)	±90°
Força de tração da lâmina	100kN / 10.197kg
Força de penetração da lâmina	90kN / 9.177kg
	40° frente
Tombamento hidráulico	5° trás

**GPS, sistema de gerenciamento de frotas, monitoramento de controle falhas, manutenção, revisão e localização via satélite, com os recursos: I. Monitoramento e controle da localização da máquina. II. Toque de recolher. III. Relatórios gerenciais de horas de funcionamento/ horas ociosas. IV. Alerta sobre código de falhas (como pressão e temperatura fora dos limites de trabalho). V. Programação das manutenções;



**IMPLEMENTOS OPCIONAIS ORIGINAIS SHANTUI

Peso operacional na configuração padrão de fábrica inclui o tanque de combustível cheio, com escarificador (Ripper) traseiro, contrapeso dianteiro e operador de 75 Kg. Consulte o revendedor autorizado SHANTUI para outros opcionais disponíveis para este modelo. As especificações estão sujeitas a alterações sem aviso prévio. As fotos podem incluir opcionais. Consulte-nos em www.shantuidobrasil.com.br

SHANTUI
BRASIL

ESPECIFICAÇÕES TÉCNICAS

SG19-C6 PLUS

Sistema Hidráulico	
Pistão variável centro fechado	
Protetor de sobrecarga	
Pressão de alívio para equipamentos de trabalho	Pistão 24Mpa / 240 bar
Pressão de alívio para direção	17.5MPa / 175 bar
Pressão de alívio para freios	10MPa / 100 bar
Vazão da bomba	165 L/min
Capacidade	
Tanque de combustível	360L
Tipo de combustível	Diesel
Tanque de óleo hidráulico	85L
Cárter do motor	18L
Líquido de arrefecimento do motor	30L

Dimensões (mm)		
A	Comprimento total padrão	9700
A	Comprimento total com ripper traseiro	10.620
A	Comprimento total com lâmina frontal	10.380
A	Comprimento total com lâmina dianteira e ripper traseiro	11.140
B	Comprimento do eixo dianteiro até meio tandem	6560
C	Comprimento entre eixos tandem	1540
D	Altura da cabine	3358
E	Passo	2155
F	Largura dos pneus externos	2600
G	Largura da lâmina	3660 / 3965
H	Distância mínima ao solo	375

Load Sensing

A motoniveladora Shantui modelo SG19-C 6x4 2025 é equipada de fábrica com sistema hidráulico sensível à carga (Load Sensing) com bombas de pistão com deslocamento variável que ajusta automaticamente a vazão do sistema hidráulico de acordo com a demanda requerida pelo trabalho que a máquina está realizando, entregando apenas a energia hidráulica necessária para a tarefa de acordo com fator de carga aplicado, independentemente da rotação do motor. Esse sistema torna a motoniveladora SHANTUI mais eficiente e econômica, além de entregar comandos com respostas mais rápidas.

Outros acessórios de fornecimento padrão Shantui

Chave geral no sistema elétrico

Painel com indicador de seta, velocímetro, medidor temperatura do fluido de arrefecimento do motor, medidor da temperatura do óleo da transmissão, medidor do nível de combustível, horímetro, visor LCD com código e diagnóstico de falha.

2 faróis dianteiros, 2 faróis de trabalho, 2 faróis de trabalho na estrutura frontal, 2 faróis na posição dianteira, 2 faróis na traseira da cabine, espelho retrovisor externo e interno na cabine.

Sistema de arrefecimento com inversão de rotação e GPS/Telemetria.**



**IMPLEMENTOS OPCIONAIS ORIGINAIS SHANTUI

Peso operacional na configuração padrão de fábrica inclui o tanque de combustível cheio, com escarificador (Ripper) traseiro, contrapeso dianteiro e operador de 75 Kg. Consulte o revendedor autorizado SHANTUI para outros opcionais disponíveis para este modelo. As especificações estão sujeitas a alterações sem aviso prévio. As fotos podem incluir opcionais. Consulte-nos em www.shantuidobrasil.com.br

SHANTUI

» BRASIL

ESPECIFICAÇÕES TÉCNICAS

SG19-C6 PLUS

Sistema elétrico

Bateria	2X12V, 105Ah
Alternador	28V, 70A
Motor de partida	24V, 6kW

Peso operacional

17.500kg

Escarificador / RIPER

Profundidade máx. de penetração	425mm
Hastes / dentes	5 grandes e 9 pequenos
Espaçamento do suporte da haste	520mm
Largura de trabalho	2080mm
Força de penetração do RIPPER	95kN / 9.687kg

**RIPPER traseiro com contrapeso dianteiro, bloco de pressão e placa de empuxo

Cabine

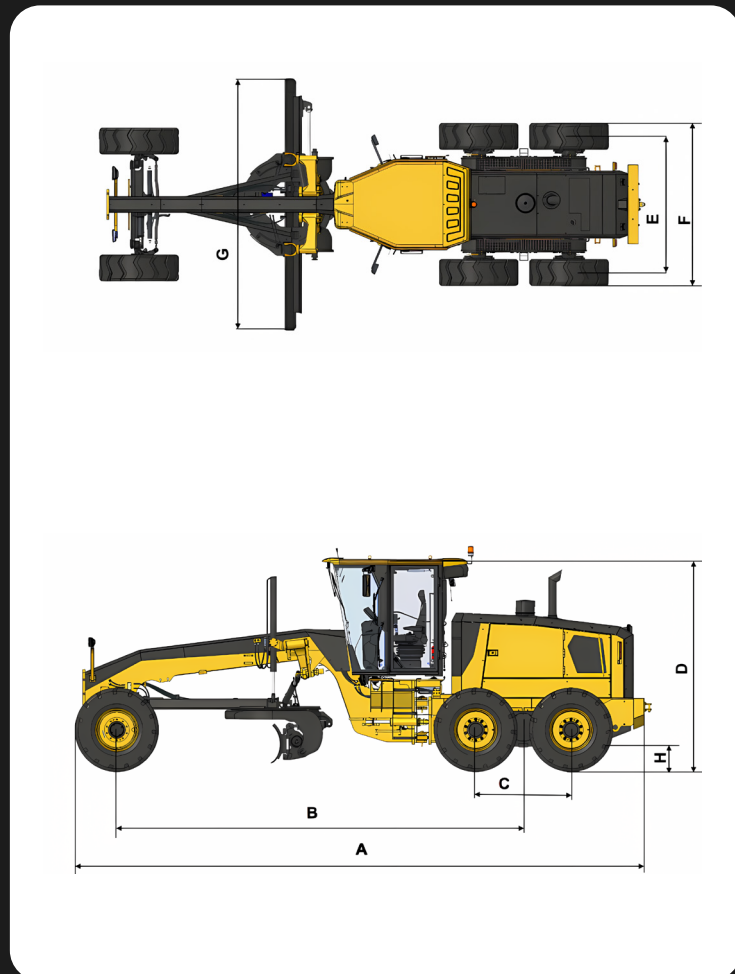
Cabine fechada com proteção solar (película), com certificação ROPS/ FOPS, com ar condicionado, porta com abertura total em ambos os lados e com travamento.

Itens de Segurança e Conforto

Equipamentos obrigatórios exigidos pelo CONTRAN: Alarme sonoro de deslocamento, buzina e sirene de ré, giroflex cor laranja, silencioso, ar-condicionado, assento do operador ergonômico com suspensão a ar ajustável com apoio para os braços, cinto de segurança, Rádio AM/FM/USB na cabine, espelhos retrovisores e luzes de trabalho noturno e sinalização. Câmera de ré original de fábrica com visualização no painel touchscreen.

Horímetro, marcador de temperatura, rotação, indicador de combustível, interruptor principal de bateria e pressão de óleo do motor. Luzes de aviso: carga da bateria, freio, pressão de óleo do motor, filtro de ar e filtro hidráulico.

Sistema de monitoramento e gerenciamento de frotas - GPS/ Telemetria via satélite original de fábrica marca Shantui



**IMPLEMENTOS OPCIONAIS ORIGINAIS SHANTUI

Peso operacional na configuração padrão de fábrica inclui o tanque de combustível cheio, com escarificador (Ripper) traseiro, contrapeso dianteiro e operador de 75 Kg. Consulte o revendedor autorizado SHANTUI para outros opcionais disponíveis para este modelo. As especificações estão sujeitas a alterações sem aviso prévio. As fotos podem incluir opcionais. Consulte-nos em www.shantuidobrasil.com.br

SHANTUI
 >> BRASIL

Concessionárias Autorizadas Shantui

Segue abaixo a rede de Concessionárias Autorizadas Shantui, todas autorizadas a vender equipamentos novos, peças genuínas, assistência técnica, manutenção e garantia:

YAMADIESEL

EQUIPAMENTOS

Matriz Campo Largo - PR
Rodovia BR-277 Km 113 - (Sentido Curitiba)
Rondinha, Campo Largo - PR.
(41) 3555-3723

Filial Curitiba - PR
(41) 3555-3723

Caxias do Sul - RS
(54) 3196-6647

Filial Cambé/Londrina - PR
(43) 3154-0400

Joinville - SC
(47) 3511-6279

Filial Cascavel - PR
(45) 3097-6433

Chapecó - SC
(49) 3190-0084

Peças

(47) 9 9715-0194 | pecas@shantui-br.com
(45) 9 9118-0019 | pecas@yamadiesel.com.br



Shantui Brazil



@shantui.br

SHANTUI

➤ BRASIL