

# L38-C5 Plus

PÁ CARREGADEIRA



**SHANTUI**

➤ BRASIL

# CONHEÇA A SHANTUI

SHANTUI



A Shantui é o maior fabricante de tratores de esteiras do mundo. Os tratores de esteiras da Shantui representam o melhor nível na indústria chinesa de máquinas de construção. A empresa produz robustos tratores de esteira e desde 1.975 já foram produzidos mais de 100.000 tratores.

Desde seu início, a Shantui se dedicou a produzir equipamentos de construção de alta qualidade, com uma visão clara de se tornar uma referência global em tecnologia de tratores de esteira. Ao longo dos anos, suas equipes de engenharia e pesquisa trabalharam incansavelmente para alcançar esse objetivo, aprimorando constantemente seus produtos e investindo em tecnologias avançadas para enfrentar os desafios mais exigentes do mercado.



\*\*IMPLEMENTOS OPCIONAIS ORIGINAIS SHANTUI

Peso operacional na configuração padrão de fábrica inclui o tanque de combustível cheio e operador de 75 Kg  
Consulte o revendedor autorizado SHANTUI para outros opcionais disponíveis para este modelo  
As especificações estão sujeitas a alterações sem aviso prévio. As fotos podem incluir opcionais  
Consulte-nos em [www.shantuidobrasil.com.br](http://www.shantuidobrasil.com.br)

**SHANTUI**

➤ BRASIL

# ESPECIFICAÇÕES TÉCNICAS

## L38-C5 PLUS

Motor Diesel	
Emissões de Poluentes de acordo com a Norma do Conama MAR I / TIER III	
Marca	Shantui - Weichai
Modelo	WP6G14E330 MAR I
Potência bruta	2200rpm/150hp
Força de tração máxima	105kN
Torque máximo	560N-m
Deslocamento	6.75L
Número de cilindros	6
Desempenho do braço	
Capacidade de carga	3.500 Kg
Força de desagregação	13500kgf
Capacidade máxima de escalada	30°
Altura de descarga máxima	2930mm
Distância de descarga correspondente	1100mm
Distância entre rodas	1850mm
Distância entre eixos	2880mm
Capacidade da caçamba	2.2m <sup>3</sup>
Cilindros de elevação	2
Cilindro de tombamento	1
Peso operacional	A partir de 11.225 Kg (Consulte as versões disponíveis)
Transmissão	
Tipo de transmissão	Powershift automático
Conversor de torque	Estágio único, três elementos
Velocidade máxima de deslocamento	38.0km/h
Número de marchas para frente	4
Número de marchas em ré	3
Tração	4x4
Cabine	
Cabine fechada com proteção solar (película), com certificação ROPS/ FOPS, com ar condicionado, porta com abertura total em ambos os lados e com travamento.	

\* \* GPS, sistema de gerenciamento de frotas, monitoramento de controle de falhas, manutenção, revisão e localização via satélite, com os recursos: I. Monitoramento e controle da localização da máquina. II. Toque de recolher. III. Relatórios gerenciais de horas de funcionamento/horas ociosas. IV. Alerta sobre código de falhas (como pressão e temperatura fora dos limites de trabalho). V. Programação das manutenções;

Eixos	
Tipo	Seco
Tipo de redução final	Redutor planetário, engrenagem cilíndrica de dentes retos
Sistema de direção	
Tipo	Confluência de bomba dupla, sistema hidráulico com detecção de carga
Ângulo de direção	38°
Raio de viagem mínimo do centro do pneu	5990mm
Freio hidráulico	
Tipo de freio de serviço	A disco em banho de óleo
Tipo de freio de estacionamento	Hidropneumático
Pneus	
Tamanho do pneu	20.5 x 25
Sistema hidráulico para dispositivo de trabalho	
Sistema hidráulico operado por Joystick	
Tipo de bomba principal	Engrenagem
Pressão de funcionamento do sistema	17.5Mpa
Tempo de subida	5.5s
Tempo total de ciclo	9.4s
Sistema elétrico	
Bateria livre de manutenção	2 unidades 140AH
Voltagem	24V
Alternador	95A
Capacidade de serviço	
Tanque de combustível	200L
Tanque de óleo hidráulico	110L
Óleo de motor	14.5L
Sistema de monitoramento e gerenciamento de frotas - GPS/ Telemetria via satélite original de fábrica marca Shantui	
Itens de Segurança e Conforto	
Equipamentos obrigatórios exigidos pelo CONTRAN: Alarme sonoro de deslocamento, buzina e sirene de ré, giroflex cor laranja, silencioso, ar-condicionado, assento do operador ergonômico com suspensão a ar ajustável com apoio para os braços, cinto de segurança, Rádio AM/FM/USB na cabine, espelhos retrovisores e luzes de trabalho noturno e sinalização.	
Horímetro, marcador de temperatura, rotação, indicador de combustível, interruptor principal de bateria e pressão de óleo do motor. Luzes de aviso: carga da bateria, freio, pressão de óleo do motor, filtro de ar e filtro hidráulico.	
Opcionais	
Sistema de arrefecimento com inversão de rotação**	



\*\*IMPLEMENTOS OPCIONAIS ORIGINAIS SHANTUI

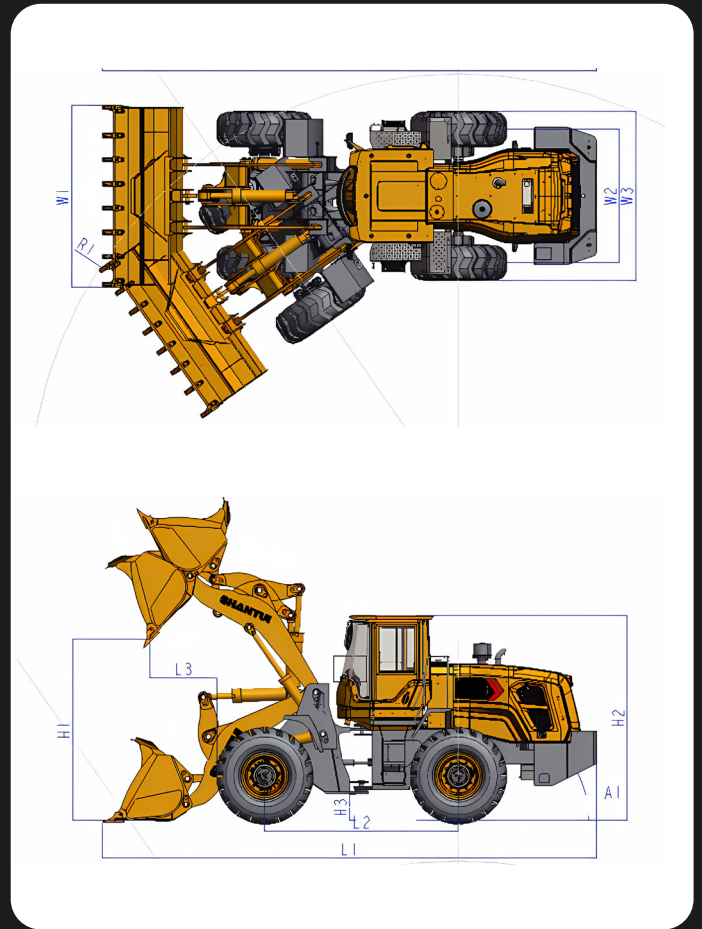
Peso operacional na configuração padrão de fábrica inclui o tanque de combustível cheio e operador de 75 Kg. Consulte o revendedor autorizado SHANTUI para outros opcionais disponíveis para este modelo. As especificações estão sujeitas a alterações sem aviso prévio. As fotos podem incluir opcionais. Consulte-nos em [www.shantuidobrasil.com.br](http://www.shantuidobrasil.com.br)

**SHANTUI**  
BRASIL

# ESPECIFICAÇÕES TÉCNICAS

## L38-C5 PLUS

Dimensões (mm)		
L1	Comprimento	7170
W3	Largura	2425
H2	Altura	3200
L2	Distância entre eixos	2880
W2	Distância entre rodas	1850
R1	Ângulo de giro	38°
-	Raio de giro, centro do pneu	5990
-	Raio de giro, borda externa da caçamba	7200
H1	Altura de despejo	2930



\*\*IMPLEMENTOS OPCIONAIS ORIGINAIS SHANTUI

Peso operacional na configuração padrão de fábrica inclui o tanque de combustível cheio e operador de 75 Kg

Consulte o revendedor autorizado SHANTUI para outros opcionais disponíveis para este modelo

As especificações estão sujeitas a alterações sem aviso prévio. As fotos podem incluir opcionais

Consulte-nos em [www.shantuidobrasil.com.br](http://www.shantuidobrasil.com.br)

# SHANTUI

» BRASIL

# Concessionárias Autorizadas Shantui

Segue abaixo a rede de Concessionárias Autorizadas Shantui, todas autorizadas a vender equipamentos novos, peças genuínas, assistência técnica, manutenção e garantia:

## YAMADIESEL

EQUIPAMENTOS

Matriz Campo Largo - PR  
Rodovia BR-277 Km 113 - (Sentido Curitiba)  
Rondinha, Campo Largo - PR.  
(41) 3555-3723

Filial Curitiba - PR  
(41) 3555-3723

Caxias do Sul - RS  
(54) 3196-6647

Filial Cambé/Londrina - PR  
(43) 3154-0400

Joinville - SC  
(47) 3511-6279

Filial Cascavel - PR  
(45) 3097-6433

Chapecó - SC  
(49) 3190-0084

### Peças

(47) 9 9715-0194 | [pecas@shantui-br.com](mailto:pecas@shantui-br.com)  
(45) 9 9118-0019 | [pecas@yamadiesel.com.br](mailto:pecas@yamadiesel.com.br)



Shantui Brazil



@shantui.br

# SHANTUI

» BRASIL